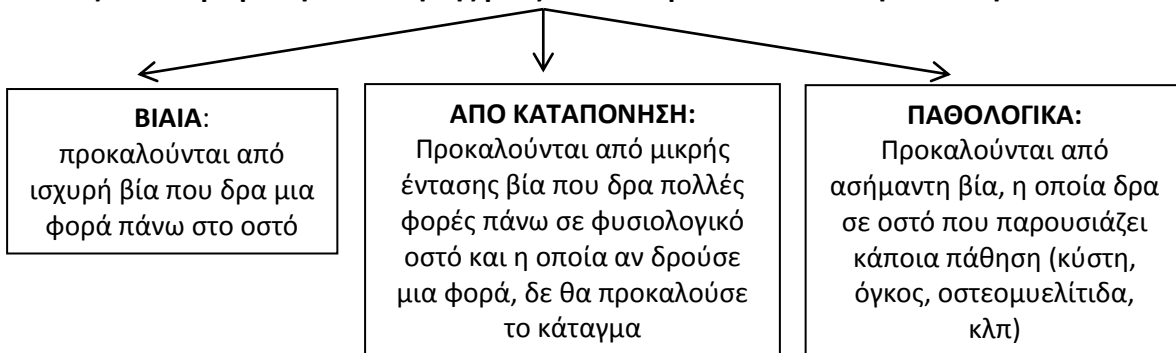


ΚΑΤΑΓΜΑΤΑ

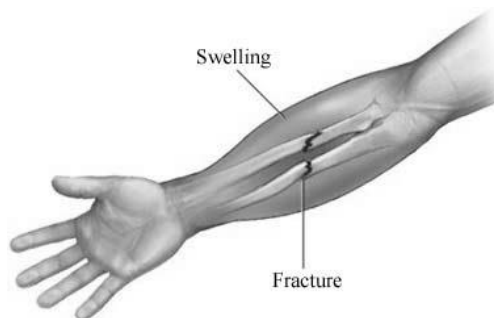
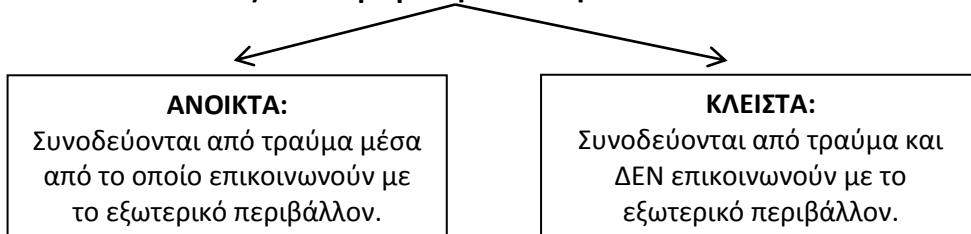
Κάταγμα: η μερική ή ολική λύση της συνέχειας ενός οστού

Διαίρεση καταγμάτων:

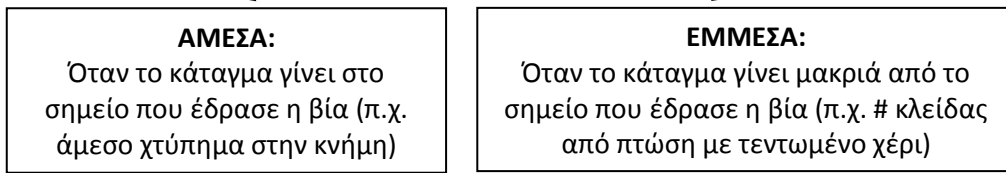
A) Ανάλογα με την ένταση της βίας που τα προκάλεσε και την ποιότητα του οστού



B) Ανάλογα με την κλινική εικόνα



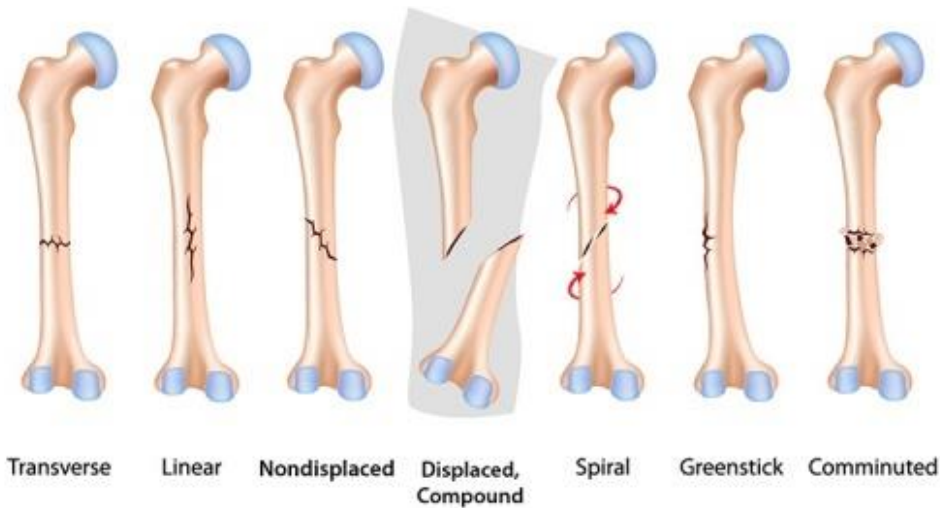
Γ) Ανάλογα με το μηχανισμό



Δ) Ανάλογα με τη φορά της γραμμής του κατάγματος

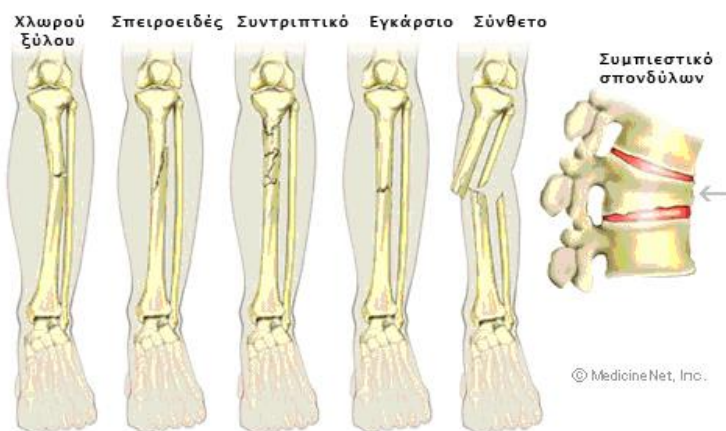


Types of Bone Fractures



Ε) Άλλες υποδιαίρεσεις:

Κάταγμα σαν «σπασμένο χλωρό ξύλο»:
Συμβαίνει σε παιδιά & χαρακτηρίζεται από σπάσιμο μόνο του ενός φλοιού στην κυρτή πλευρά, ενώ η κοίλη απλώς κάμπτεται λόγω της ελαστικότητας του οστού.



Συνήθη κατάγματα των οστών